

2020

Einwohnergemeinde Heimenhausen Budget 2020



heimenhausen



Genehmigung Gemeinderat:
Beschluss Gemeindeversammlung:

14. Oktober 2019
27. November 2019

Inhaltsverzeichnis

Seite

0	Auf einen Blick (Management Summary)	4 - 5
1	Rechnungslegungsgrundsätze Harmonisiertes Rechnungslegungsmodell 2 HRM2	6
1.1	Allgemeines	6
1.2	Abschreibungen	6
1.2.1	Bestehendes Verwaltungsvermögen (Übergangsbestimmungen Art. T1-4 Abs. 1 GV)	6
1.2.2	Sonderfälle Verwaltungsvermögen (Übergangsbestimmungen Art. T2-4 Abs. 2 GV)	6
1.2.3	Neues Verwaltungsvermögen	6
1.2.4	Zusätzliche Abschreibungen (Art. 84 GV)	6
1.3	Investitionsrechnung / Aktivierungsgrenze	7
2	Erläuterungen	7
2.1	Allgemeines	7 - 8
2.2	Erfolgsrechnung	8 - 10
2.3	Investitionen	10
3	Ergebnis	11
3.1	Allgemeine Übersicht	11
3.2	Übersicht Gesamtergebnis Gemeinde	11
3.2.1	Erfolgsrechnung	11
3.2.2	Investitionsrechnung	11
3.2.3	Finanzierungsergebnis	12
3.3	Ergebnis allgemeiner Haushalt	12
3.4	Ergebnis Spezialfinanzierung Abwasserentsorgung	12
3.5	Ergebnis Spezialfinanzierung Abfallentsorgung	13
3.6	Ergebnis Spezialfinanzierung Gemeinschaftsantennenanlage	13
3.7	Ergebnis Spezialfinanzierung burgerliches Armengut Röthenbach	114
4	Erfolgsrechnung	15
4.1	Zusammenzug Gliederung nach Sachgruppen Erfolgsrechnung	15
4.2	Zusammenzug Erfolgsrechnung nach funktionaler Gliederung	16
5	Investitionsrechnung	17
5.1	Zusammenzug Investitionsrechnung nach funktionaler Gliederung	17
6	Eigenkapitalnachweis	18
6.1	Auswertungen	17
6.2	Kommentare zu den Auswertungen	17
7	Antrag des Gemeinderates	19
8	Genehmigung Budget	20
	Anhang ab Seite	21

Vorbericht Budget 2020

nach HRM2

(gemäss Art. 29 Direktionsverordnung über den Finanzhaushalt der Gemeinden FHDV [BSG 170.511])

Finanzabteilung Heimenhausen

Dorfstrasse 20, 3373 Heimenhausen



062 961 85 00



verwaltung@heimenhausen.ch

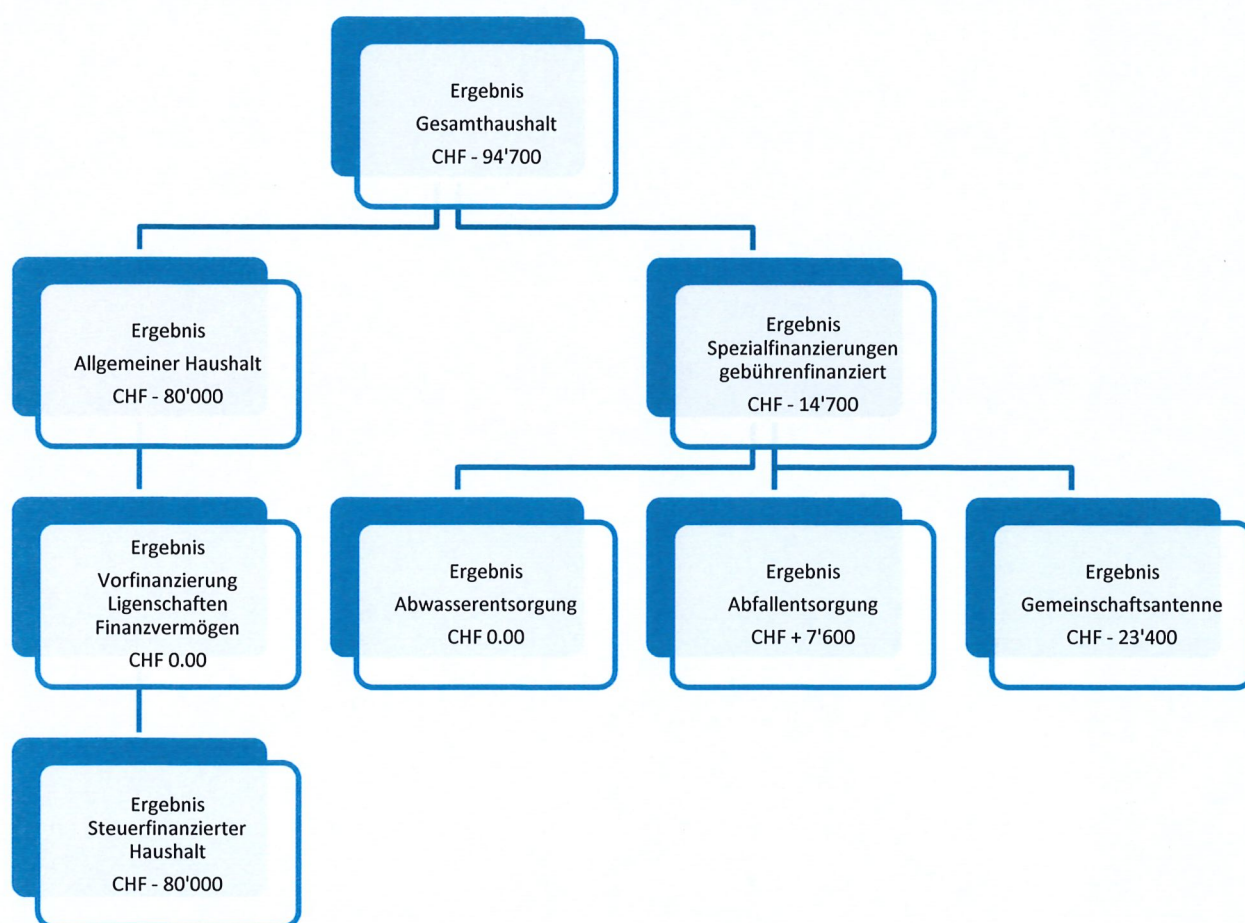
0 Auf einen Blick (Management Summary)

Der Gesamthaushalt schliesst **vor den zusätzlichen Abschreibungen** von CHF 0 mit einem Aufwandüberschuss von CHF 94'700 ab.

Im Allgemeinen Haushalt wird vor den zusätzlichen Abschreibungen ein Aufwandüberschuss von CHF 80'000 ausgewiesen.

Die gebührenfinanzierten Spezialfinanzierungen schliessen mit einem Aufwandüberschuss von CHF 14'700 ab. Der Aufwandüberschuss setzt sich aus einem Ertragsüberschuss in der Abfallentsorgung von CHF 7'600, einem Aufwandüberschuss in der Gemeinschaftsantennenanlage von CHF 23'400 und einem Ertragsüberschuss des bürgerlichen Armengutes Röthenbach von CHF 1'100 zusammen. Die Abwasserentsorgung schliesst ausgeglichen ab.

Die Ergebnisse sehen vor den zusätzlichen Abschreibungen im Detail wie folgt aus:



Nach HRM2 müssen zusätzliche Abschreibungen (Art. 84 GV) vorgenommen werden, wenn im Allgemeinen Haushalt ein Ertragsüberschuss ausgewiesen und die ordentlichen Abschreibungen kleiner als die Nettoinvestitionen sind.

Da im Allgemeinen Haushalt kein Ertragsüberschuss ausgewiesen wird, müssen keine zusätzlichen Abschreibungen budgetiert werden.

Übergeordnete Rahmenbedingungen (Gesetzesanpassungen)

Die verschiedenen steuerrechtlichen Reformen werden im Budget 2020 berücksichtigt (wo Auswirkungen bekannt) oder müssen in der Planung oder in den kommenden Budgets berücksichtigt werden.

Gemeindespezifische Informationen

Der am 04. September 2019 beschlossene Verpflichtungskredit für den Neubau des Schulhauses Kreuzfeld II hat insbesondere im Bildungswesen grössere Auswirkungen. Laut den Budgeteingaben der Schulverbände Schule Aare-Oenz und Oberstufenverband Herzogenbuchsee werden die Gemeindebeiträge gegenüber dem Budget 2019 um über CHF 113'000.00 höher ausfallen.

Geplante Steueranlage

Die Steueranlage soll trotz des Aufwandüberschusses unverändert bleiben.

Investitionen, grössere Projekte

Im Budgetjahr sind folgende Projekte vorgesehen:

- Schulhaus Kreuzfeld, Schulraumerweiterung

Wichtige Planungsmassnahmen

Wichtige Planungsmassnahmen, die Auswirkungen bereits auf das Budget 2020 haben sind keine vorgesehen.

Verschuldung

Der Schulhausneubau kann nur bedingt mit eigenen Mitteln finanziert werden. Die Gemeinde wird sich verschulden.

Situation Eigenkapital

Der Nettoaufwand kann noch durch das Eigenkapital getragen werden.

1. Rechnungslegungsgrundsätze Harmonisiertes Rechnungslegungsmodell 2 (HRM2)

1.1 Allgemeines

Das Budget 2020 wurde nach dem neuen Rechnungslegungsmodell HRM2, gemäss Art. 70 Gemeindegesetz (GG, [BSG 170.33]) erstellt.

1.2 Abschreibungen

2.2.4 Bestehendes Verwaltungsvermögen (Übergangsbestimmungen Art. T2-4 Abs. 1 GV)

Das am 1.1.2016 bestehende Verwaltungsvermögen wurde zu Buchwerten in HRM2 übernommen:

Das bestehende Verwaltungsvermögen von **CHF 605'294.10** wird innert **11 Jahren**, d.h. ab dem Rechnungsjahr 2016 bis und mit Rechnungsjahr 2026 linear abgeschrieben.

Dies ergibt einen jährlichen **Abschreibungssatz von 9.09 %** oder CHF 55'021.23.

Der **Abschreibungssatz von 9.09 %** wurde an der Gemeindeversammlung vom 2. Dezember 2015 mit dem Budget 2016 genehmigt.

1.2.2 Sonderfälle Verwaltungsvermögen (Übergangsbestimmungen Art. T2-4 Abs. 2 GV)

Allfälliges Verwaltungsvermögen im Bereich Abwasser wird linear abgeschrieben in der Höhe der Einlage in die Spezialfinanzierung im Jahr vor der Einführung HRM2. Da das Verwaltungsvermögen im Bereich Abwasser bereits auf CHF 1.00 abgeschrieben ist, müssen für das bestehende Verwaltungsvermögen keine weiteren linearen Abschreibungen vorgenommen werden.

1.2.3 Neues Verwaltungsvermögen

Auf neuen Vermögenswerten, d.h. nach Einführung von HRM2, werden die planmässigen Abschreibungen nach Anlagekategorien und Nutzungsdauer (Anhang 2 GV) berechnet. Die Abschreibungen erfolgen linear nach Nutzungsdauer.

1.2.4 Zusätzliche Abschreibungen (Art. 84 GV)

Zusätzliche Abschreibungen betreffen nur den **allgemeinen Haushalt** und werden vorgenommen, wenn im Rechnungsjahr

- in der Erfolgsrechnung ein Ertragsüberschuss ausgewiesen wird **und**
- die ordentlichen Abschreibungen kleiner als die Nettoinvestitionen sind.

Zusätzliche Abschreibungen sind zu budgetieren.

Ertragsüberschuss vor Vornahme zusätzlicher Abschreibungen		CHF	0.00
<i>Nettoinvestitionen allgemeiner Haushalt</i>	<i>CHF</i>	<i>3'500'000.00</i>	
<i>./. Ordentliche Abschreibungen allgemeiner Haushalt</i>	<i>CHF</i>	<i>208'000.00</i>	
<i>Differenz</i>	<i>CHF</i>	<i>3'292'000.00</i>	
<i>zusätzliche Abschreibungen (höchstens im Betrag des Ertragsüberschusses)</i>		CHF	0.00
Ergebnis Budget (Aufwandüberschuss Allgemeiner Haushalt)		CHF	80'000.00

Die ordentlichen Abschreibungen sind kleiner als die Nettoinvestitionen. Da aber ein Aufwandüberschuss ausgewiesen wird, müssen bzw. dürfen keine zusätzlichen Abschreibungen vorgenommen werden.

1.3 Investitionsrechnung / Aktivierungsgrenze

Der Gemeinderat belastet einzelne Investitionen bis zum Betrag von CHF 10'000.00 (maximal bis zur Aktivierungsgrenze von CHF 50'000.00 gemäss Art. 79a GV) der Erfolgsrechnung. Er verfolgt dabei eine konstante Praxis. Die Definition „Investition“ gemäss Fachempfehlung der Finanzdirektoren ist:

- Mehrjährige Nutzungsdauer;
- Schaffung dauerhafter Vermögenswerte;
- Aktivierung als Verwaltungsvermögen.

2. Erläuterungen

2.1 Allgemeines

Das Gesamtergebnis schliesst gegenüber dem Budget 2019 besser, gegenüber der Jahresrechnung 2018 aber deutlich schlechter ab.

Die Beiträge an die Lehrerbesoldung sind im Beitrag an die Gemeindeverbände Schule Aare-Oenz und den Oberstufenverband Herzogenbuchsee enthalten. Die Kantonsbeiträge wurden mit Hilfe des Kalkulationstools NFV der Erziehungsdirektion berechnet.

Im Jahr 2020 wird mit einem mittleren Schulzinssatz von 0.5 % kalkuliert.

Die Grundlage für die Budgetierung der Fiskalerträge bilden die Prognosedaten und Statistiken der kantonalen Steuerverwaltung und der Kantonalen Planungsgruppe. Bei den natürlichen Personen wird im 2020 ein Zuwachs von 1.5 % prognostiziert. Die voraussichtliche Zunahme der Steuerpflichtigen wurde zusätzlich berücksichtigt.

Bei den juristischen Personen wird im 2020 mit einem Wachstum von 0 % gerechnet. Die Überbauungen in der Arbeitszone Kreuzfeld wurden bei den Steuereinnahmen der jur. Personen berücksichtigt.

Dem Budget 2020 liegen folgende Ansätze zu Grunde:

Gebührensätze in der Kompetenz der Gemeindeversammlung:

Steueranlage:	1.46 Einheiten der einfachen Steuer <i>(unverändert)</i>
Liegenschaftssteuer:	1.20 Promille des amtlichen Wertes <i>(unverändert)</i>

Gebührenansätze in der Kompetenz des Gemeinderates:

Gebühr	2019	2020	
• <i>Abwassergebühren</i>			
▪ Frischwasserverbrauch	Fr. 2.00 / m ³	Fr. 2.00 / m ³	<i>unverändert</i>
▪ Grundgebühr pro Wohnung	Fr. 50.00	Fr. 50.00	<i>unverändert</i>
▪ Grundgebühr pro Gewerbe	Fr. 100.00	Fr. 100.00	<i>unverändert</i>
▪ Versiegelte Fläche	Fr. 0.50 / m ²	Fr. 0.50 / m ²	<i>unverändert</i>
• <i>Kehrichtgebühren</i>			
▪ Pro Haushalt	Fr. 70.00	Fr. 60.00	<i>neu</i>
▪ Pro Kleingewerbe	Fr. 170.00	Fr. 100.00	<i>neu</i>
▪ Übriges Gewerbe		Fr. 500.00	<i>neu</i>
• <i>TV Gebühren</i>			
▪ Pro Anschluss / Monat	Fr. 10.00	Fr. 10.00	<i>unverändert</i>
▪			

• Hundetaxe			
▪ Abgabe pro Hund	Fr. 80.00	Fr. 80.00	unverändert

Alle Angaben exkl. MWST

Gebührenansätze in der Kompetenz anderer Körperschaften:

Gebühr	2020	Zuständigkeit
• Wassergebühren		
▪ Frischwasserverbrauch	Fr. 1.10 / m ³	Gemeindeverband WVOe
▪ Grundgebühr pro Wohnung	Fr. 72.00	Gemeindeverband WVOe
▪ Grundgebühr pro Gewerbe	Fr. 72.00	Gemeindeverband WVOe
• Feuerwehersatzabgabe		
▪ Ersatzabgabe	20 %	Feuerwehr Buchsi-Oenz

Alle Angaben exkl. MWST

2.2 Erfolgsrechnung

2.2.1 Erläuterung zur Entwicklung des Personalaufwand

	Budget 2020	Budget 2019
30 Personalaufwand	505'500	479'800
300 Behörden und Kommissionen	16'800	24'900
301 Löhne, Verwaltungs- und Betriebspersonal	405'600	380'000
304 Zulagen	2'000	2'600
305 Arbeitgeberbeiträge	72'300	62'900
309 Übriger Personalaufwand	8'800	9'400

Die Ausgangslage bildet der Personalaufwand Stand September 2019. Bei der Budgetierung wurde für das Jahr 2020 ein Lohnzuwachs von 1.5 % budgetiert (0.5 % Teuerung und 1.0 % individuelle Gehaltsstufenzulagen).

2.2.2 Erläuterung zur Entwicklung Sachaufwand

	Budget 2020	Budget 2019
31 Sach- und übriger Betriebsaufwand	342'900	301'707.50
310 Material- und Warenaufwand	32'600	31'700
311 Nicht aktivierte Anlagen	17'000	5'000
312 Ver- und Entsorgung	51'300	41'183
313 Dienstleistungen und Honorare	104'700	109'578.00
314 Baulicher Unterhalt	50'000	61'475
315 Unterhalt Mobilien und immaterielle Anlagen	39'500	14'400
317 Spesenentschädigungen	15'100	10'870
318 Wertberichtigung auf Forderungen	30'000	25'000
319 Verschiedener Betriebsaufwand	2'700	2'500

Im Bestreben einen möglichst tiefen Aufwandüberschuss zu budgetieren werden von allen Bereichen Einsparungen gefordert (wo es sich nicht um gebundene Ausgaben handelt und die Gemeinde kaum einen Spielraum hat).

In den Sachgruppen Material- und Wareneinkauf und nicht aktivierten Anlagen werden die eingeschlagenen Sparmassnahmen weitergeführt

Im baulichen Unterhalt wird ebenfalls im Rahmen der Möglichkeiten gespart.

Die übrigen Sachgruppen bleiben gleich oder nehmen teuerung- oder wachstumsbedingt leicht zu.

2.2.3 Abschreibungen Verwaltungsvermögen

		Budget 2020	Budget 2019
33	Abschreibungen Verwaltungsvermögen	258'200	91'410
330	Sachanlagen VV	258'200	91'410

Die Abschreibungen nehmen gegenüber dem Budget 2019 zu. Neu abgeschrieben wird der Neubau des Schulhauses Kreuzfeld II.

2.2.4 Finanzaufwand

		Budget 2020	Budget 2019
34	Finanzaufwand	79'000	57'400
340	Zinsaufwand	18'800	1'300
343	Liegenschaftsaufwand Finanzvermögen	55'200	52'100
349	Verschiedener Finanzaufwand	5'000	4'000

Der Finanzaufwand nimmt gegenüber dem Budget 2019 deutlich zu. Der Zinsaufwand im Zusammenhang mit dem Neubau des Schulhauses Kreuzfeld II nimmt deutlich zu, liegt allerdings bei einem durchschnittlichen Zinssatz von 0.5 % sehr tief.

2.2.5 Einlagen in Fonds und Spezialfinanzierungen

		Budget 2020	Budget 2019
35	Einlagen in Fonds / Spezialfinanzierungen	74'000	125'000
351	Einlagen in Fonds / Spezialfinanzierungen	74'000	125'000

Die Einlagen richten sich nach übergeordnetem Recht. Bei der Budgetierung ist kein grosser Spielraum vorhanden.

2.2.6 Transferaufwand

		Budget 2020	Budget 2019
36	Transferaufwand	2'553'600	2'370'710
361	Entschädigungen an Gemeinwesen	653'500	646'328
362	Finanz- und Lastenausgleich	212'000	210'000
363	Beiträge an Gemeinwesen und Dritte	1'688'100	1'385'100

Der Transferaufwand nimmt gegenüber dem Budget 2019 deutlich zu. Die Beiträge an die Schulverbände fallen deutlich höher aus.

2.2.7 Erläuterung zur Entwicklung Steuerertrag

		Budget 2020	Budget 2019
40	Fiskalertrag	2'155'200	2'035'100
400	Direkte Steuern natürliche Personen	1'854'200	1'717'600
401	Direkte Steuern juristische Personen	22'500	41'000
402	Übrige direkte Steuern	270'500	271'000
403	Besitz- und Aufwandsteuern	8'000	5'500

Die Grundlage für die Budgetierung des Fiskalertrages bilden die Prognosedaten und Statistiken der kantonalen Steuerverwaltung, der kantonalen Planungsgruppe und Erträge der letzten Jahre.

Bei den natürlichen Personen gehen wir aufgrund der aktuellen Zahlen davon aus, dass die Steuererträge gegenüber dem Rechnungsjahr 2018 aufgrund der Teuerung und des Bevölkerungswachstums ansteigen werden.

Bei den übrigen direkten Steuern gibt es keine wesentlichen Veränderungen.

Wegfallen werden insbesondere die in den letzten Jahren hohen Einnahmen der Grundstückgewinnsteuern.

2.2.8 Entgelte

		Budget 2020	Budget 2019
42	Entgelte	393'700	391'450
421	Gebühren für Amtshandlungen	25'000	25'000
424	Benützungsgebühren und Dienstleistungen	340'200	340'550
425	Erlös aus Verkäufen	10'700	9'700
426	Rückerstattungen	17'800	16'200

Durch die zunehmende Zahl von Einwohnerinnen und Einwohnern und die Grösse der Gemeinde im Allgemeinen nehmen die Entgelte entsprechend zu. Die Zahlen wurden der Jahresrechnung 2018 angepasst.

2.2.9 Transferertrag

		Budget 2020	Budget 2019
46	Transferertrag	688'300	700'349
461	Entschädigungen von Gemeinwesen	18'300	6'000
462	Finanz- und Lastenausgleich	368'500	395'000
463	Beiträge von Gemeinwesen und Dritten	301'500	299'349

Die Beiträge aus dem Finanz- und Lastenausgleich fallen gemäss Finanzplanungshilfe tiefer aus als in den letzten Jahren.

2.3 Investitionen

Die geplanten Nettoinvestitionen betragen CHF 3'500'000. Sie fallen verglichen mit dem Budget 2019 deutlich höher aus.

Projekte Steuerhaushalt	Brutto	Beiträge Subventionen	Netto
Schulraumerweiterung	3'500'000	0	3'500'000
Total Steuerhaushalt	3'500'000	0	3'500'000

Projekte Abwasserentsorgung	Brutto	Beiträge Subventionen	Netto
Total Abwasserentsorgung			

Projekte GA-Anlage	Brutto	Beiträge Subventionen	Netto
Total GA-Anlage			

Gesamtinvestitionen Verwaltungsvermögen	3'500'000		3'500'000
--	------------------	--	------------------

Projekte Finanzvermögen	Brutto	Beiträge Subventionen	Netto
keine	0.00	0.00	0.00
Total Finanzvermögen	0.00	0.00	0.00

Die oben erwähnten, neuen Investitionen werden mit HRM2 nach Nutzungsdauer abgeschrieben, jedoch erst nach Fertigstellung des Projektes bzw. nach deren Inbetriebnahme.

3. Ergebnis

3.1 Allgemeine Übersicht

	Budget 2020	Budget 2019
Jahresergebnis ER Gesamthaushalt (SG 90)	- 94'700	- 175'029
Jahresergebnis ER Allgemeiner Haushalt (SG 900)	- 80'000	- 207'600
Jahresergebnis gesetzliche Spezialfinanzierungen (SG 901)	- 14'700	32'570
Steuerertrag natürliche Personen (SG 400)	1'854'200	1'717'600
Steuerertrag juristische Personen (SG 401)	22'500	41'000
Liegenschaftssteuer (SG 4021)	220'000	220'000
Nettoinvestitionen	3'500'000	470'000

3.2 Übersicht Gesamtergebnis Gemeinde

3.2.1 Erfolgsrechnung

Betrieblicher Aufwand (SG 30, 31, 33, 35, 36, 37)	CHF	3'751'700
Betrieblicher Ertrag (SG 40, 41, 42, 43, 45, 46, 47)	CHF	3'414'800
Ergebnis aus betrieblicher Tätigkeit	CHF	- 336'900
Finanzaufwand (SG 34)	CHF	79'000
Finanzertrag (SG 44)	CHF	321'200
Ergebnis aus Finanzierung	CHF	242'200
Operatives Ergebnis	CHF	- 94'700
Ausserordentlicher Aufwand (SG 38)	CHF	30'000.00
Ausserordentlicher Ertrag (SG 48)	CHF	30'000.00
Ausserordentliches Ergebnis	CHF	0.00
Gesamtergebnis Erfolgsrechnung	CHF	- 94'700

Kommentar:

Die Spezialfinanzierungen (SF) werden nach HRM2 neu über die Sachgruppe Abschluss (9010/9011) innerhalb ihrer Funktion abgeschlossen. Somit entspricht dieses Ergebnis dem Gesamtergebnis ER vor Entnahme bzw. Einlage in die Spezialfinanzierungen.

3.2.2 Investitionsrechnung

Aktivierte Investitionsausgaben (SG 690)	CHF	3'500'000
Passivierte Investitionseinnahmen (SG 590)	CHF	0.00
Ergebnis Investitionsrechnung	CHF	3'500'000

3.2.3 Finanzierungsergebnis

Selbstfinanzierung:

Ergebnis Gesamthaushalt	90	CHF	- 94'700
Abschreibungen Verwaltungsvermögen	33	+ CHF	258'200
Einlagen in Fonds und Spezialfinanzierungen	35	+ CHF	74'000
Entnahmen aus Fonds und Spezialfinanzierungen	45	- CHF	0
WB Darlehen VV	364	+ CHF	0
WB Beteiligungen VV	365	+ CHF	0
Abschreibungen Investitionsbeiträge	366	+ CHF	0
Einlagen in das Eigenkapital	389	+ CHF	30'000
Aufwertung Finanzvermögen	4490	- CHF	0
Entnahme aus dem Eigenkapital	489	- CHF	-30'000
Selbstfinanzierung		CHF	237'500

Nettoinvestitionen:

Ergebnis Investitionsrechnung		CHF	-3'500'000
-------------------------------	--	-----	------------

Finanzierungsergebnis (+ = Finanzierungsüberschuss / - = Finanzierungsfehlbetrag)		CHF	-3'262'500
---	--	------------	-------------------

3.3 Ergebnis allgemeiner Haushalt (ohne SF)

Betrieblicher Aufwand (SG 30, 31, 33, 35, 36, 37)		CHF	3'441'500
Betrieblicher Ertrag (SG 40, 41, 42, 43, 45, 46, 47)		CHF	3'119'800
Ergebnis aus betrieblicher Tätigkeit		CHF	-321'700

Finanzaufwand (SG 34)		CHF	79'000.00
Finanzertrag (SG 44)		CHF	320'700
Ergebnis aus Finanzierung		CHF	241'700

Operatives Ergebnis		CHF	-80'000
----------------------------	--	------------	----------------

Ausserordentlicher Aufwand (SG 38)		CHF	30'000
Ausserordentlicher Ertrag (SG 48)		CHF	30'000
Ausserordentliches Ergebnis		CHF	0

Gesamtergebnis Erfolgsrechnung		CHF	-80'000
---------------------------------------	--	------------	----------------

Kommentar:

In diesem Ergebnis werden die Spezialfinanzierungen nicht berücksichtigt, da die Ergebnisse mit dem entsprechenden Verpflichtungskonto verrechnet werden können. Dieses Ergebnis entspricht somit dem bisherigen Gesamtergebnis nach HRM1.

3.4 Ergebnis Spezialfinanzierung Abwasserentsorgung

Betrieblicher Aufwand (SG 30, 31, 33, 35, 36, 37)		CHF	183'300
Betrieblicher Ertrag (SG 40, 41, 42, 43, 45, 46, 47)		CHF	183'300
Ergebnis aus betrieblicher Tätigkeit		CHF	0

Finanzaufwand (SG 34)		CHF	0
Finanzertrag (SG 44)		CHF	0
Ergebnis aus Finanzierung		CHF	0

Operatives Ergebnis		CHF	0
----------------------------	--	------------	----------

Ausserordentlicher Aufwand (SG 38)		CHF	0
Ausserordentlicher Ertrag (SG 48)		CHF	0
Ausserordentliches Ergebnis		CHF	0

Gesamtergebnis Abwasserentsorgung	CHF	0
-----------------------------------	-----	---

Kommentar:

Die Einlage in die den Werterhalt Abwasserentsorgung wird für das Jahr 2020 analog der Vorjahre mit 60 % des Wiederbeschaffungswertes festgesetzt, was einer Einlage von 74'000 Franken entspricht.

Investitionen im Bereich Abwasser dürfen in Zukunft maximal mit der Einlage in den Wert-erhalt abgeschrieben werden.

Nach HRM2 dürfen in SF Bereichen keine zusätzlichen Abschreibungen mehr getätigt werden. Die Anschlussgebühren müssen nach HRM2 neu über die Erfolgsrechnung (vorher Investitionsrechnung) gebucht werden und dann in die Spezialfinanzierung Werterhalt (SF WE) eingelegt werden.

3.5 Ergebnis Spezialfinanzierung Abfallentsorgung

Betrieblicher Aufwand (SG 30, 31, 33, 35, 36, 37)	CHF	30'400
Betrieblicher Ertrag (SG 40, 41, 42, 43, 45, 46, 47)	CHF	38'000
Ergebnis aus betrieblicher Tätigkeit	CHF	7'600
Finanzaufwand (SG 34)	CHF	0
Finanzertrag (SG 44)	CHF	0
Ergebnis aus Finanzierung	CHF	0
Operatives Ergebnis	CHF	7'600
Ausserordentlicher Aufwand (SG 38)	CHF	0
Ausserordentlicher Ertrag (SG 48)	CHF	0
Ausserordentliches Ergebnis	CHF	0
Gesamtergebnis Abfallentsorgung	CHF	7'600

Kommentar:

Die Abfallrechnung schliesst mit einem „Ertragsüberschuss“ von CHF 7'600.

3.6 Ergebnis Spezialfinanzierung Gemeinschaftsantenne

Betrieblicher Aufwand (SG 30, 31, 33, 35, 36, 37)	CHF	88'400
Betrieblicher Ertrag (SG 40, 41, 42, 43, 45, 46, 47)	CHF	65'000
Ergebnis aus betrieblicher Tätigkeit	CHF	-23'400
Finanzaufwand (SG 34)	CHF	0
Finanzertrag (SG 44)	CHF	0
Ergebnis aus Finanzierung	CHF	0
Operatives Ergebnis	CHF	-23'400
Ausserordentlicher Aufwand (SG 38)	CHF	0
Ausserordentlicher Ertrag (SG 48)	CHF	0
Ausserordentliches Ergebnis	CHF	0
Gesamtergebnis Gemeinschaftsantenne	CHF	-23'400

Kommentar:

Gegenüber den Vorjahren wird ein Aufwandüberschuss budgetiert. Schuld sind die Abschreibungen der Glasfasererschliessung und die enorm hohen Urheberrechtsgebühren für „MySport“.

3.7 Ergebnis Spezialfinanzierung burgerliches Armengut Röthenbach

Betrieblicher Aufwand (SG 30, 31, 33, 35, 36, 37)	CHF	8'100
Betrieblicher Ertrag (SG 40, 41, 42, 43, 45, 46, 47)	CHF	8'700
Ergebnis aus betrieblicher Tätigkeit	CHF	600
Finanzaufwand (SG 34)	CHF	0
Finanzertrag (SG 44)	CHF	500
Ergebnis aus Finanzierung	CHF	500
Operatives Ergebnis	CHF	1'100
Ausserordentlicher Aufwand (SG 38)	CHF	0
Ausserordentlicher Ertrag (SG 48)	CHF	0
Ausserordentliches Ergebnis	CHF	0
Gesamtergebnis burgerliches Armengut Röthenbach	CHF	1'100

Für die Budgetierung des burgerlichen Armengutes wurden die Durchschnittswerte der letzten Jahresrechnung übernommen.

4. Erfolgsrechnung

4.1 Zusammenzug ER Gliederung nach Sachgruppen

Konto	Erfolgsrechnung Sachgruppengliederung ER	Budget 2020		Budget 2019		Rechnung 2018	
		Aufwand	Ertrag	Aufwand	Ertrag	Aufwand	Ertrag
3	Aufwand Netto Aufwand	3'860'700.00	3'860'700.00	3'477'002.40	3'477'002.40	3'455'631.45	3'455'631.45
30	Personalaufwand	505'500.00		479'800.00		487'778.75	
31	Sach- und übriger Betriebsaufwand	342'900.00		301'707.50		350'479.01	
33	Abschreibungen Verwaltungsvermögen	258'200.00		112'911.70		93'275.79	
34	Finanzaufwand	79'000.00		56'872.50		81'289.45	
35	Einlagen in Fonds und Spezialfinanzierungen	74'000.00		125'000.00		73'202.00	
36	Transferaufwand	2'553'600.00		2'370'710.70		2'338'614.20	
38	Ausserordentlicher Aufwand	30'000.00		30'000.00		30'992.25	
39	Interne Verrechnungen	17'500.00					
4	Ertrag Netto Ertrag	3'766'000.00	3'766'000.00	3'303'273.30	3'303'273.30	3'468'402.22	3'468'402.22
40	Fiskalertrag		2'155'200.00		2'035'100.00		2'143'790.00
42	Entgelte		393'700.00		391'450.90		399'357.00
44	Finanzertrag		321'200.00		124'100.00		125'450.35
45	Entnahmen aus Fonds und Spezialfinanzierungen		2'600.00		21'500.80		22'883.57
46	Transferertrag		688'300.00		700'349.10		733'330.60
48	Ausserordentlicher Ertrag		30'000.00		30'000.00		43'590.70
49	Interne Verrechnungen		175'000.00		772.50		
9	Abschlusskonten Netto Aufwand Netto Ertrag	8'700.00 94'700.00	103'400.00	57'170.90 173'729.10	230'900.00	18'145.55	5'374.78 12'770.77
90	Abschluss Erfolgsrechnung	8'700.00	103'400.00	57'170.90	230'900.00	18'145.55	5'374.78
	Total	3'869'400.00	3'869'400.00	3'534'173.30	3'534'173.30	3'473'777.00	3'473'777.00
	Gesamttotal	3'869'400.00	3'869'400.00	3'534'173.30	3'534'173.30	3'473'777.00	3'473'777.00

4. Erfolgsrechnung

4.2. Zusammenzug ER Gliederung nach Funktionen

Konto	Erfolgsrechnung Funktionale Gliederung ER	Budget 2020		Budget 2019		Rechnung 2018	
		Aufwand	Ertrag	Aufwand	Ertrag	Aufwand	Ertrag
0	Allgemeine Verwaltung Netto Aufwand	449'000.00	62'000.00 387'000.00	412'900.00	59'500.00 353'400.00	419'586.39	62'568.20 357'018.19
1	Öffentliche Ordnung und Sicherheit, Verteidigung Netto Aufwand	66'000.00	36'500.00 29'500.00	44'000.00	25'000.00 19'000.00	45'625.58	25'778.70 19'846.88
2	Bildung Netto Aufwand	1'420'900.00	508'700.00 912'200.00	1'114'800.00	232'200.00 882'600.00	1'111'068.69	287'346.00 823'722.69
3	Kultur, Sport und Freizeit, Kirche Netto Aufwand	112'500.00	90'400.00 22'100.00	170'800.80	135'500.80 35'300.00	95'441.20	74'855.75 20'585.45
5	Soziale Sicherheit Netto Aufwand	931'900.00	4'000.00 927'900.00	902'000.00	3'672.50 898'327.50	891'845.65	3'700.60 888'145.05
6	Verkehr und Nachrichtenübermittlung Netto Aufwand	200'200.00	16'300.00 183'900.00	187'200.00	15'200.00 172'000.00	194'817.92	25'638.50 169'179.42
7	Umweltschutz und Raumordnung Netto Aufwand	275'700.00	229'100.00 46'600.00	318'200.00	266'100.00 52'100.00	299'281.15	255'199.67 44'081.48
8	Volkswirtschaft Netto Aufwand	12'500.00	9'200.00 3'300.00	10'300.00	9'200.00 1'100.00	13'607.10	12'597.10 1'010.00
9	Finanzen und Steuern Netto Ertrag	400'700.00 2'512'500.00	2'913'200.00	373'972.50 2'413'827.50	2'787'800.00	402'503.32 2'323'589.16	2'726'092.48
	Total	3'869'400.00	3'869'400.00	3'534'173.30	3'534'173.30	3'473'777.00	3'473'777.00
	Gesamttotal	3'869'400.00	3'869'400.00	3'534'173.30	3'534'173.30	3'473'777.00	3'473'777.00

5. Investitionsrechnung

5.1 Zusammenzug Investitionsrechnung nach funktionaler Gliederung

Konto	Investitionsrechnung Funktionale Gliederung IR	Budget 2020		Budget 2019		Rechnung 2018	
		Ausgaben	Einnahmen	Ausgaben	Einnahmen	Ausgaben	Einnahmen
0	Allgemeine Verwaltung					32'777.30	
0290.5040.01	Heizungssanierung Z6N					32'777.30	
2	Bildung	3'500'000.00		40'000.00			
2170.5040.02	Schulhauserweiterung 2020	3'500'000.00		40'000.00			
3	Kultur, Sport und Freizeit, Kirche					287'038.55	287'038.55
3321.5130.03	GA-Anlage; Umbau Glasfaserkabel 3. Etappe (Wanzwil)					193'338.25	
3321.5130.04	GA-Anlage; Umbau Glasfaserkabel 4. Etappe (R6thenbach)					2'046.00	
3321.5540.01	GA Buchsi AG; Aktienzeichnung					63'100.00	
3321.5900.00	Passivierte Einnahmen					28'554.30	
3321.6130.01	GA-Anlage; Umbau Glasfaserkabel						28'554.30
3321.6900.00	Aktivierte Ausgaben						258'484.25
7	Umweltschutz und Raumordnung					22'715.95	16'643.20
7201.5292.01	GEP-Massnahme Nr. 9 Jurastrasse, Wanzwil					16'643.20	
7201.6900.00	Aktivierte Ausgaben						16'643.20
7900.5290.02	Ortsplanungsrevision					6'072.75	
9	Finanzen und Steuern						38'850.05
9990.6900.00	Aktivierte Ausgaben						38'850.05
	Total	3'500'000.00		40'000.00		342'531.80	342'531.80
	Netto Aufwand		3'500'000.00		40'000.00		
	Gesamttotal	3'500'000.00	3'500'000.00	40'000.00	40'000.00	342'531.80	342'531.80

6. Eigenkapitalnachweis

6.1 Auswertungen

Nachweis über das voraussichtliche Eigenkapital

Eigenkapital		Saldo 01.01.2019 CHF	2019 Erhöhung (+) Reduktion (-)	2020 Erhöhung (+) Reduktion (-)	Saldo 31.12.2020 CHF
29	Eigenkapital	6'739'850.82	-101'029.10	-20'700.00	6'618'121.72
290	Verpflichtungen (+) bzw. Vorschüsse (-) gegen- über Spezialfinanzierun- gen	1'786'907.44	+32'570.90	-14'700.00	1'804'778.34
29002.01	SF Abwasserentsorgung	1'043'631.78	-24'600.00	0.00	1'019'031.78
29003.01	SF Abfall	92'116.85	5'100.00	7'600.00	104'816.85
29005.01	SF Gemeinschaftsantenne	548'537.68	50'970.90	-23'400.00	576'108.58
29006.01	SF Bürgergut Röthenbach	102'621.13	1'100.00	1'100.00	104'821.13
293	Vorfinanzierungen	1'396'182.08	74'000.00	74'000.00	1'544'182.08
29300.01	SF Liegenschaften FV	46'383.05	0.00	0.00	46'383.00
29302.01	SF Abwasser Werterhalt	1'349'799.03	74'000.00	74'000.00	1'497'799.03
296	Neubewertungsreserve Finanzvermögen	1'122'526.70			1'122'526.70
29600.01	Neubewertungsreserve FV	1'122'526.70			1'122'526.70
29601.01	Schwankungsreserve				
299	Bilanzüberschuss/ Fehlbetrag	2'434'234.60	-207'600.00	-80'000.00	2'146'634.60

6.2 Kommentare zu den Auswertungen

6.2.1 Spezialfinanzierungen im Eigenkapital

Die SF Abwasser, SF Abfall und die SF Gemeinschaftsantenne werden unter Ziffer 3.4, 3.5 und 3.6 detailliert erläutert.

6.2.2 Finanzpolitische Reserve

Die systembedingten zusätzlichen Abschreibungen gemäss Ziffer 1.4.4 müssen in die finanzpolitische Reserve eingelegt werden. In den beiden Budgetjahren 2019 und 2020 sind keine Überschüsse geplant und daher auch keine zusätzlichen Abschreibungen.

6.2.3 Bilanzüberschuss

Der Bilanzüberschuss reduziert sich voraussichtlich auf CHF 2'146'634.60.

7. Antrag des Gemeinderates

Der Gemeinderat hat das Budget 2020 an seiner Sitzung vom 14. Oktober 2019 beschlossen und unterbreitet der Gemeindeversammlung folgende Anträge:

- a) Genehmigung Steueranlage für die Gemeindesteuern von 1.46 Einheiten
- b) Genehmigung Steueranlage für die Liegenschaftssteuern von 1.2 Promille des amtlichen Wertes
- c) Das Budget 2020 bestehend aus:

Gesamthaushalt Aufwandüberschuss	CHF	94'700.00
Allgemeiner Haushalt Aufwandüberschuss	CHF	80'000.00
SF Abwasserentsorgung Aufwandüberschuss	CHF	0.00
SF Abfallentsorgung Ertragsüberschuss	CHF	7'600.00
SF Gemeinschaftsantennenanlage Aufwandüberschuss	CHF	23'400.00

Heimenhausen, 14. Oktober 2019

Einwohnergemeinde Heimenhausen
Der Gemeinderat

Claudia Steffen
Gemeindepräsidentin

Bruno Zimmermann
Gemeindeverwalter

8. Genehmigung

Die Gemeindeversammlung Heimenhausen hat das Budget 2020 am 27. November 2019 gemäss dem vorstehenden Antrag des Gemeinderates beschlossen / abgelehnt.

Heimenhausen, 27. November 2019

Einwohnergemeinde Heimenhausen
Für die Gemeindeversammlung

Claudia Steffen
Gemeindepräsidentin

Bruno Zimmermann
Gemeindevorstand

Anhang 1

Erfolgsrechnung Funktionale Gliederung

Konto	Erfolgsrechnung Funktionale Gliederung ER	Budget 2020		Budget 2019		Rechnung 2018	
		Aufwand	Ertrag	Aufwand	Ertrag	Aufwand	Ertrag
0	Allgemeine Verwaltung	449'000.00	62'000.00	412'900.00	59'500.00	419'586.39	62'568.20
	Netto Aufwand		387'000.00		353'400.00		357'018.19
01	Legislative und Exekutive	49'000.00		52'200.00		47'260.30	
011	Legislative	10'000.00		11'100.00		12'497.05	
0110	Legislative	10'000.00		11'100.00		12'497.05	
0110.3000.01	Löhne, Tag- und Sitzungsgelder an Kommissionen	600.00		1'000.00			
0110.3090.01	Aus- und Weiterbildung Personal			800.00		1'066.25	
0110.3102.01	Drucksachen, Publikationen	1'700.00		1'700.00		2'323.90	
0110.3130.01	Portokosten (inkl. Geschäftsantwortsendungen Abstimmungen)	1'000.00		1'000.00		1'870.85	
0110.3132.01	Honorare externe Berater, Gutachter, Fachexperten	6'000.00		6'000.00		5'884.95	
0110.3158.01	Unterhalt immaterielle Anlagen (Software)	200.00		500.00		156.40	
0110.3170.01	Reisekosten und Spesen Behörden und Komm.	500.00		100.00		1'194.70	
012	Exekutive	39'000.00		41'100.00		34'763.25	
0120	Exekutive	39'000.00		41'100.00		34'763.25	
0120.3000.01	Löhne Behördenmitglieder	11'000.00		16'000.00		12'150.00	
0120.3000.02	Tag- und Sitzungsgelder	4'200.00		5'300.00		2'150.00	
0120.3050.01	AG-Beiträge AHV, IV, EO, ALV	700.00		1'300.00			
0120.3053.01	AG-Beiträge an Unfallversicherung	100.00		100.00		13.20	
0120.3090.01	Aus- und Weiterbildung	1'300.00		2'200.00		300.00	
0120.3099.01	Personalausflüge, Geschenke an das Personal	5'000.00		5'000.00		6'989.95	
0120.3130.01	Telefonie, Internet und Kommun	700.00		700.00		708.60	
0120.3158.01	Unterhalt immaterielle Anlagen (Software)	2'100.00		2'000.00		880.45	
0120.3170.01	Reisekosten und Spesen	9'000.00		6'000.00		9'742.05	
0120.3199.01	Gemeinderatskredit / Neujahrs-Apéro	2'700.00		2'500.00		1'829.00	
0120.3636.01	Mitgliederbeiträge	2'200.00					
02	Allgemeine Dienste	400'000.00	62'000.00	360'700.00	59'500.00	372'326.09	62'568.20
022	Allgemeine Dienste	378'000.00	62'000.00	345'000.00	59'500.00	348'780.24	62'568.20
0220	Allgemeine Dienste	378'000.00	62'000.00	345'000.00	59'500.00	348'780.24	62'568.20
0220.3010.01	Löhne Verwaltungspersonal	232'000.00		232'000.00		215'263.20	
0220.3010.02	Löhne Betriebspersonal	4'400.00		4'400.00		4'278.00	
0220.3040.01	Betreuungszulagen	1'600.00		900.00		375.00	
0220.3050.01	AG-Beiträge AHV, IV, EO, ALV	19'200.00		14'800.00		20'215.75	
0220.3052.01	AG-Beiträge an Pensionskasse	20'000.00		18'800.00		16'863.10	
0220.3053.01	AG-Beiträge an Unfallversicherungen	4'500.00		2'300.00		4'554.75	
0220.3054.01	AG-Beiträge an Familienausgleichskasse			4'100.00			
0220.3055.01	AG-Beiträge an Krankentaggeldversicherung	300.00		1'300.00		321.05	
0220.3090.01	Aus- und Weiterbildung des Personals	2'000.00		1'200.00		1'658.40	
0220.3091.01	Personalwerbung					5'934.35	
0220.3100.01	Büromaterial	15'000.00		15'000.00		14'624.44	
0220.3102.01	Drucksachen, Publikationen	500.00		500.00		36.15	
0220.3103.01	Fachliteratur, Zeitschriften	1'000.00		200.00		142.00	
0220.3110.01	Anschaffung Büromöbel, Büromaschinen und -geräte					1'576.00	
0220.3113.01	Anschaffung IT-Geräte und Apparate	6'000.00		3'000.00			

Anhang 1

Erfolgsrechnung Funktionale Gliederung

Konto	Erfolgsrechnung Funktionale Gliederung ER	Budget 2020		Budget 2019		Rechnung 2018	
		Aufwand	Ertrag	Aufwand	Ertrag	Aufwand	Ertrag
0220.3118.01	Anschaffung Software und Lizenzen	8'000.00				235.90	
0220.3130.01	Telefonie, Internet und Kommunikation	4'800.00		4'800.00		3'607.05	
0220.3130.03	Dienstleistungen Dritter (Post- und Bankspesen..)	600.00		300.00		616.50	
0220.3130.04	Porto	4'000.00		4'000.00		3'909.10	
0220.3133.01	Informatik ASP Hosting MKF	6'500.00		6'800.00		6'499.10	
0220.3133.02	Informatik Support MKF	1'000.00		1'000.00		647.80	
0220.3134.01	Sachversicherungsprämien	7'500.00		6'200.00		7'519.15	
0220.3150.01	Unterhalt Büromöbel und -geräte	400.00		400.00		864.15	
0220.3153.01	Informatik-Unterhalt					424.80	
0220.3158.01	Unterhalt von Software (Service-Verträge, Patches..)	17'000.00		1'300.00		15'929.80	
0220.3158.02	Hotline und Support Gemeindesoftware	1'000.00		1'000.00		620.75	
0220.3170.01	Reisekosten und Spesen	1'000.00		1'000.00		1'043.75	
0220.3611.01	Entschädigungen an Kanton (Bewan, Servicegebühren, Quellensteuerprovisionen)	19'600.00		19'400.00		18'537.20	
0220.3636.01	Beiträge an private Organisationen ohne Erwerbszweck	100.00		300.00		2'483.00	
0220.4240.01	Verwaltungskostenanteil WVOe/Schule/Friedhofbezirk		57'500.00		55'000.00		55'041.30
0220.4250.01	Übrige Verkaufserlöse		1'000.00		1'000.00		450.00
0220.4260.01	Allgemeine Kanzleigebühren		1'000.00		500.00		1'357.95
0220.4260.02	Rückerstattungen von Dritten		500.00		1'500.00		4'093.95
0220.4612.01	Int.Verr.zwischen AH und SF		2'000.00		1'500.00		1'625.00
029	Verwaltungsliegenschaften	22'000.00		15'700.00		23'545.85	
0290	Verwaltungsliegenschaften	22'000.00		15'700.00		23'545.85	
0290.3010.01	Löhne Betriebspersonal	10'800.00		10'600.00		12'869.40	
0290.3050.01	AG-Beiträge AHV, IV, EO, ALV	900.00		700.00		1'157.90	
0290.3052.01	AG-Beiträge an Pensionskasse	1'700.00		500.00		1'678.15	
0290.3053.01	AG-Beiträge an Unfallversicherung	400.00		100.00		417.85	
0290.3054.01	AG-Beiträge an Familienausglei			200.00			
0290.3055.01	AG-Beiträge an Krankentaggeldv	100.00		100.00		27.90	
0290.3101.01	Betriebs- und Verbrauchsmaterial	1'500.00		1'500.00		1'016.95	
0290.3120.01	Ver- und Entsorgung	3'100.00				2'672.85	
0290.3134.01	Sachversicherungsprämien	1'100.00		500.00		1'126.75	
0290.3144.01	Baulicher Unterhalt Hochbauten, Gebäude					153.45	
0290.3300.30	Plan. Abschr. Hochbauten VV	2'400.00		1'500.00		2'424.65	
1	Öffentliche Ordnung und Sicherheit, Verteidigung	66'000.00	36'500.00	44'000.00	25'000.00	45'625.58	25'778.70
	Netto Aufwand		29'500.00		19'000.00		19'846.88
14	Allgemeines Rechtswesen	30'500.00	25'000.00	23'000.00	25'000.00	21'985.65	25'778.70
140	Allgemeines Rechtswesen	30'500.00	25'000.00	23'000.00	25'000.00	21'985.65	25'778.70
1400	Allgemeines Rechtswesen	30'500.00	25'000.00	23'000.00	25'000.00	21'985.65	25'778.70
1400.3130.01	Dienstleistungen, allg. Verwaltungsaufwand	7'000.00		10'000.00		6'654.55	
1400.3132.01	Honorare Externe Berater, Gutachter, Fachexperten	10'000.00		10'000.00		11'215.20	
1400.3132.02	Amtliche Vermessung	13'500.00		3'000.00		4'115.90	
1400.4210.01	Gebühren für Amtshandlungen		25'000.00		25'000.00		25'778.70
15	Feuerwehr	2'000.00					
150	Feuerwehr	2'000.00					

Anhang 1

Erfolgsrechnung Funktionale Gliederung

Konto	Erfolgsrechnung Funktionale Gliederung ER	Budget 2020		Budget 2019		Rechnung 2018	
		Aufwand	Ertrag	Aufwand	Ertrag	Aufwand	Ertrag
1506	Regionale Feuerwehrorganisation	2'000.00					
1506.3635.01	Beitrag an Stiftung für ausserordentliche Lagen	2'000.00					
16	Verteidigung	33'500.00	11'500.00	21'000.00		23'639.93	
162	Zivile Verteidigung	33'500.00	11'500.00	21'000.00		23'639.93	
1620	Zivilschutz	11'500.00	11'500.00			65.20	
1620.3151.01	Periodische Schutzraumkontrolle (PSK)	11'500.00				65.20	
1620.4611.01	Periodische Schutzraumkontrolle Kantonsbeitrag		11'500.00				
1626	Regionale Zivilschutzorganisation	22'000.00		21'000.00		23'574.73	
1626.3120.01	Strom/Wasser Zivilschutzanlagen	800.00		1'500.00		696.95	
1626.3130.01	Dienstleistungen und Honorare	800.00		500.00		700.68	
1626.3134.01	Versicherungsprämien	800.00		800.00		798.15	
1626.3144.01	Baulicher Unterhalt Hochbauten, Gebäude					1'217.05	
1626.3170.01	Reisekosten und Spesen	600.00		200.00		709.60	
1626.3632.01	Beiträge an Gemeindeverbände	19'000.00		18'000.00		19'452.30	
2	Bildung	1'420'900.00	508'700.00	1'114'800.00	232'200.00	1'111'068.69	287'346.00
	Netto Aufwand		912'200.00		882'600.00		823'722.69
21	Obligatorische Schule	1'420'400.00	508'700.00	1'114'300.00	232'200.00	1'110'511.19	287'346.00
212	Primarstufe	865'100.00	202'000.00	797'600.00	175'000.00	735'454.30	180'009.00
2120	Primarstufe	865'100.00	202'000.00	797'600.00	175'000.00	735'454.30	180'009.00
2120.3170.01	Reisekosten und Spesen	1'000.00		1'000.00		3'029.40	
2120.3612.01	Schulgelder an Gemeinden			8'000.00			
2120.3632.01	Beitrag an Gemeindeverband Schule Aare-Oenz	864'100.00		788'600.00		732'424.90	
2120.4260.01	Rückerstattungen						285.50
2120.4631.01	Beiträge vom Kanton		202'000.00		175'000.00		179'723.50
213	Oberstufe	211'000.00	90'500.00	164'600.00	55'000.00	199'106.05	105'137.00
2130	Sekundarstufe I	211'000.00	90'500.00	164'600.00	55'000.00	199'106.05	105'137.00
2130.3632.01	Beitrag an Gemeindeverband Sekundarschule Herzogenbuchsee	203'000.00		164'600.00		190'885.25	
2130.3632.02	Gymnasium Oberaargau Unterricht im 9. Schuljahr	8'000.00				8'220.80	
2130.4631.01	Beiträge vom Kanton		90'500.00		55'000.00		105'137.00
214	Musikschulen	12'500.00		12'000.00		13'071.15	
2140	Musikschulen	12'500.00		12'000.00		13'071.15	
2140.3612.01	Musikschule Langenthal	6'500.00		7'000.00		7'041.25	
2140.3612.03	Musikschule Burgdorf	6'000.00		5'000.00		6'029.90	
217	Schulliegenschaften	331'800.00	216'200.00	140'100.00	2'200.00	162'879.69	2'200.00
2170	Schulliegenschaften	331'800.00	216'200.00	140'100.00	2'200.00	162'879.69	2'200.00
2170.3010.01	Löhne Betriebspersonal	103'500.00		85'000.00		92'371.25	
2170.3040.02	Betreuungszulagen			1'700.00		3'000.00	
2170.3050.01	AG-Beiträge AHV, IV, EO, ALV	6'500.00		5'200.00		6'728.60	
2170.3052.01	AG-Beiträge an Pensionskasse	9'500.00		4'500.00		9'319.50	
2170.3053.01	AG-Beiträge an Unfallversicherung	1'900.00		800.00		1'966.50	
2170.3054.01	AG-Beiträge an Familienausgleichskasse			1'500.00			

Anhang 1

Erfolgsrechnung Funktionale Gliederung

Konto	Erfolgsrechnung Funktionale Gliederung ER	Budget 2020		Budget 2019		Rechnung 2018	
		Aufwand	Ertrag	Aufwand	Ertrag	Aufwand	Ertrag
2170.3055.01	AG-Beiträge an Krankentaggeldv	200.00		500.00		154.15	
2170.3090.01	Aus- und Weiterbildung Personal	500.00		200.00			
2170.3101.01	Reinigungs- und Verbrauchsmaterial	5'500.00		5'000.00		4'545.30	
2170.3111.01	Anschaffung von Apparaten, Maschinen, Gerätschaften...					1'251.00	
2170.3120.01	Ver- und Entsorgung	34'200.00		25'600.00		28'774.70	
2170.3134.01	Sachversicherungsprämien	3'300.00		3'400.00		3'264.80	
2170.3151.01	Unterhalt von Apparaten, Maschinen, Gerätschaften...	800.00		800.00		850.95	
2170.3170.01	Reisekosten und Spesen					281.20	
2170.3300.30	Planm. Abschr. Hochbauten VV	142'300.00		2'300.00		2'262.04	
2170.3430.01	Unerhalt Schulliegenschaft	6'000.00		3'600.00		6'161.90	
2170.3439.01	Strom, Abwasser, Wasser, Kehrichtgebühren					1'947.80	
2170.3636.01	Mitgliederbeiträge	100.00					
2170.3940.01	Interne Verrechnung Zinsen	17'500.00					
2170.4470.01	Pacht- und Mietzinse Liegenschaften VV		216'200.00		2'200.00		2'200.00
29	Übriges Bildungswesen	500.00		500.00		557.50	
299	Bildung	500.00		500.00		557.50	
2991	Erwachsenenbildung	500.00		500.00		557.50	
2991.3636.01	Beitrag an Volkshochschule	500.00		500.00		557.50	
3	Kultur, Sport und Freizeit, Kirche	112'500.00	90'400.00	149'300.00	114'000.00	95'441.20	74'855.75
	Netto Aufwand		22'100.00		35'300.00		20'585.45
32	Kultur, übrige	12'800.00		22'500.00		15'001.35	1'000.00
329	Kultur	12'800.00		22'500.00		15'001.35	1'000.00
3290	Übrige Kultur	12'800.00		12'500.00		15'001.35	1'000.00
3290.3000.01	Tag- und Sitzungsgelder	300.00		300.00		100.00	
3290.3170.01	Reisekosten und Spesen	200.00		200.00		442.35	
3290.3634.01	Beitrag an Gemeindeverband Kulturförderung	3'700.00		4'000.00		3'656.00	
3290.3636.01	Bundesfeier/Jungbürgerfeier	4'100.00		3'500.00		3'843.00	
3290.3636.02	Verschiedene Vereinsbeiträge	4'000.00		4'000.00		4'180.00	
3290.3636.03	10-Jahre Gemeinde Heimenhausen					2'500.00	
3290.3636.04	Baby-Münz-Set	500.00		500.00		280.00	
3290.4260.01	Rückerstattungen von Dritten						1'000.00
3291	Dorffest 2019			10'000.00			
3291.3636.01	Ausgaben Dorffest 2019			10'000.00			
33	Medien	98'200.00	90'400.00	126'500.00	114'000.00	80'439.85	73'855.75
332	Massenmedien	98'200.00	90'400.00	126'500.00	114'000.00	80'439.85	73'855.75
3320	Massenmedien	1'000.00	1'000.00	5'000.00	1'000.00	921.00	1'959.80
3320.3133.01	Internet / Homepage	1'000.00		5'000.00		599.40	
3320.3170.01	Reisekosten und Spesen					321.60	
3320.4260.01	Anteil Verteilkosten		1'000.00		1'000.00		1'959.80
3321	Antennen- und Kabelanlagen [Gemeindebetrieb]	88'400.00	88'400.00	113'000.00	113'000.00	71'059.95	71'059.95
3321.3120.01	Ver- und Entsorgung	1'000.00		2'083.15		1'991.80	
3321.3130.01	Inkassospesen			78.65		39.65	
3321.3143.01	Unterhalt übrige Tiefbauten	5'000.00		19'201.95		10'126.50	
3321.3143.02	Anschlusskosten Neubauten	5'000.00		373.05		3'059.45	
3321.3170.01	Reisekosten und Spesen			170.70		365.65	

Anhang 1

Erfolgsrechnung Funktionale Gliederung

Konto	Erfolgsrechnung Funktionale Gliederung ER	Budget 2020		Budget 2019		Rechnung 2018	
		Aufwand	Ertrag	Aufwand	Ertrag	Aufwand	Ertrag
3321.3180.01	Wertberichtigung auf Forderungen					3'000.00	
3321.3300.20	Planm. Abschr. übr. Tiefbauten SF Gemeindebetriebe	47'600.00		22'610.90		22'610.90	
3321.3612.01	Verteilkosten	400.00		1'328.70		425.00	
3321.3635.01	Gebührenrechnungen Urheberrechtsgebühren	29'400.00		16'182.00		29'441.00	
3321.4210.01	Signalbeschaffung						100.00
3321.4210.01	Gebührenerträge						100.00
3321.4240.01	Amtshandlungen/Plombierungen						100.00
3321.4240.01	Benützungsgebühren		60'000.00		51'550.90		50'099.65
3321.4240.50	Anschlussgebühren		5'000.00				2'900.00
3321.4635.01	Partneranteil Quickline				61'449.10		13'005.10
3321.9010.10	Netznutzungsentschädigung						
3321.9010.10	Abschluss SF im EK			50'970.90			
3321.9011.10	Ertragsüberschuss Antenne		23'400.00				4'955.20
3321.9011.10	Abschluss SF im EK						
3321.9011.10	Aufwandüberschuss Antenne						
3322	Dorfzeitung	8'800.00	1'000.00	8'500.00		8'158.90	836.00
3322.3000.01	Tag- und Sitzungsgelder	400.00		2'000.00		800.00	
3322.3010.01	Löhne Redaktionspersonal	3'000.00				1'399.50	
3322.3100.01	Büromaterial			1'000.00			
3322.3100.02	Druckkosten	4'500.00		4'500.00		4'159.40	
3322.3158.01	Software	900.00		1'000.00		1'800.00	
3322.4250.01	Erträge aus Inserate Dorfzeitung		1'000.00				836.00
3323	Homepage					300.00	
3323.3130.10	Relaunche Homepage					300.00	
34	Sport und Freizeit	1'500.00		300.00			
341	Sport	1'000.00					
3410	Sport	1'000.00					
3410.3637.01	Beitrag an Abonnemente	1'000.00					
342	Freizeit	500.00		300.00			
3420	Freizeit	500.00		300.00			
3420.3632.01	Region Oberaargau; Sport	200.00					
3420.3636.01	Beiträge an private Organisationen ohne Erwerbszweck	300.00		300.00			
5	Soziale Sicherheit	931'900.00	4'000.00	902'000.00	2'900.00	891'845.65	3'700.60
	Netto Aufwand		927'900.00		899'100.00		888'145.05
53	Alter + Hinterlassene	292'500.00	4'000.00	279'100.00	2'900.00	283'017.50	3'700.60
531	Alters- und Hinterlassenenversicherung AHV	16'800.00	1'000.00	23'700.00		28'936.80	1'068.10
5310	Alters- und Hinterlassenenversicherung AHV	16'800.00	1'000.00	23'700.00		28'936.80	1'068.10
5310.3010.01	Löhne der Verwaltungs- und Betriebspersonals	13'900.00		20'800.00		24'901.25	
5310.3040.01	Betreuungszulagen	400.00					
5310.3050.01	AG-Beiträge AHV, IV, EO, ALV	900.00		1'300.00			
5310.3052.01	AG-Beiträge an Pensionskasse			500.00		2'525.40	
5310.3053.01	AG-Beiträge an Unfallversicherung	300.00		200.00		523.55	
5310.3055.01	AG-Beiträge an Krankentaggeld-Versicherung	100.00		200.00		41.85	
5310.3133.01	Informatik Nutzungsaufwand	500.00		500.00			
5310.3170.01	Reisekosten und Spesen	200.00		200.00		844.75	

Anhang 1

Erfolgsrechnung Funktionale Gliederung

Konto	Erfolgsrechnung Funktionale Gliederung ER	Budget 2020		Budget 2019		Rechnung 2018	
		Aufwand	Ertrag	Aufwand	Ertrag	Aufwand	Ertrag
5310.3636.01	Beiträge an private Organisationen	500.00				100.00	
5310.4260.01	Rückerstattungen Dritter		1'000.00				1'068.10
532	Ergänzungsleistungen AHV/IV	265'000.00		245'000.00		243'351.00	
5320	Ergänzungsleistungen AHV/IV	265'000.00		245'000.00		243'351.00	
5320.3631.01	Beiträge an Kantone und Konkordate	265'000.00		245'000.00		243'351.00	
535	Leistungen an das Alter	10'700.00	3'000.00	10'400.00	2'900.00	10'729.70	2'632.50
5350	Leistungen an das Alter	10'700.00	3'000.00	10'400.00	2'900.00	10'729.70	2'632.50
5350.3636.01	Seniorenreise	6'000.00		6'000.00		5'863.50	
5350.3636.02	Weihnachtsbescherung	4'000.00		4'000.00		3'753.10	
5350.3636.03	Seniorengeburtstage	700.00		400.00		1'113.10	
5350.4635.01	Beiträge an Seniorenanlässe (Pro Senectute / Altkleidersammlung)		3'000.00		2'900.00		2'632.50
54	Familie und Jugend	28'400.00		35'300.00		27'467.30	
541	Familienzulagen	6'500.00		6'000.00		4'758.00	
5410	Familienzulagen	6'500.00		6'000.00		4'758.00	
5410.3631.01	Beiträge an Kantone und Konkordate	6'500.00		6'000.00		4'758.00	
544	Jugendschutz	5'300.00		14'300.00		5'706.85	
5440	Jugendschutz allgemein	300.00		300.00		152.00	
5440.3636.02	Mütter- und Väterberatung des Kantons Bern	300.00		300.00		152.00	
5444	Offene Kinder- und Jugendarbeit	5'000.00		14'000.00		5'554.85	
5444.3612.01	Offene Kinder- und Jugendarbeit OKJA HR	5'000.00		14'000.00		5'554.85	
545	Leistungen an Familien	16'600.00		15'000.00		17'002.45	
5450	Leistungen an Familien allgemein	600.00				200.00	
5450.3101.05	Baby-Münz-Set					200.00	
5450.3103.01	Pro Juventute, Elternbriefe	600.00					
5451	Kinderkrippen und Kinderhorte	16'000.00		15'000.00		16'802.45	
5451.3636.01	Familienergänzende Kinderbetreuung FILAG	16'000.00		15'000.00		16'802.45	
57	Sozialhilfe und Asylwesen	611'000.00		587'600.00		581'360.85	
579	Sozialhilfe	611'000.00		587'600.00		581'360.85	
5790	Sozialhilfe	1'000.00		1'600.00		1'150.00	
5790.3636.01	Beiträge an private Institutionen	1'000.00		1'600.00		1'150.00	
5796	Regionaler Sozialdienst	11'000.00		11'000.00		10'283.45	
5796.3612.01	Entschädigungen an Gemeinden und Gemeindeverbände	11'000.00		11'000.00		10'283.45	
5799	Lastenausgleich Soziales	599'000.00		575'000.00		569'927.40	
5799.3611.01	Beitrag an den Kanton	599'000.00		575'000.00		569'927.40	
6	Verkehr und Nachrichtenübermittlung	200'200.00	16'300.00	187'200.00	15'200.00	194'817.92	25'638.50
	Netto Aufwand		183'900.00		172'000.00		169'179.42

Anhang 1

Erfolgsrechnung Funktionale Gliederung

Konto	Erfolgsrechnung Funktionale Gliederung ER	Budget 2020		Budget 2019		Rechnung 2018	
		Aufwand	Ertrag	Aufwand	Ertrag	Aufwand	Ertrag
61	Strassenverkehr	77'200.00	16'300.00	77'200.00	15'200.00	77'151.18	25'638.50
613	Kantonsstrassen, übrige					350.00	
6130	Kantonsstrassen					350.00	
6130.3170.01	Tag- und Sitzungsgelder Spesen					350.00	
615	Gemeindestrassen	63'200.00	16'300.00	64'500.00	15'200.00	66'244.45	25'458.50
6150	Gemeindestrassen	63'200.00	16'300.00	64'500.00	15'200.00	66'244.45	25'458.50
6150.3000.01	Löhne, Sitzungsgelder an Behörden und Kommissionen	300.00		300.00			
6150.3010.01	Löhne Verwaltungs- und Betriebspersonal	24'500.00		20'500.00		22'251.15	
6150.3050.01	AG-Beiträge AHV, IV, EO, ALV	1'600.00		1'300.00		1'609.35	
6150.3052.01	AG-Beiträge an Pensionskasse	1'400.00		900.00		2'199.55	
6150.3053.01	AG-Beiträge an Unfallversicherung	300.00		200.00		394.25	
6150.3054.01	AG-Beiträge an Familienausglei			400.00			
6150.3055.01	AG-Beiträge an Krankentaggeldv	100.00		100.00		36.65	
6150.3101.01	Strassensignale, Gebäudenummern, Dekoration	1'000.00		1'000.00		1'294.65	
6150.3111.01	Anschaffung Maschinen, Geräte und Fahrzeuge					3'385.00	
6150.3120.01	Strom für Strassenbeleuchtung	9'500.00		10'000.00		9'324.15	
6150.3120.02	Ver- und Entsorgung	600.00				645.65	
6150.3134.01	Sachversicherungsprämien			4'700.00			
6150.3141.01	Unterhalt Werkhof					416.75	
6150.3141.02	Baulicher Unterhalt Strassen	10'000.00		10'000.00		7'718.95	
6150.3141.03	Schneeräumung und Glatteisbekämpfung	10'000.00		10'000.00		10'179.20	
6150.3141.04	Unterhalt und Reparaturen Strassenbeleuchtung	1'000.00		3'200.00		893.90	
6150.3151.01	Unterhalt Apparate, Maschinen, Geräte, Fahrzeuge, Werkzeuge					32.25	
6150.3170.01	Reisekosten und Spesen					3'950.20	
6150.3170.02	Maschinenstunden	1'000.00					
6150.3300.10	Planm. Abschr. Strassen VV	1'900.00		1'900.00		1'912.80	
6150.4260.01	Rückerstattungen Dritter		10'300.00		10'200.00		19'080.50
6150.4631.01	Beiträge vom Kanton an Strassenbeleuchtung		6'000.00		5'000.00		6'378.00
619	Strassen, übriges	14'000.00		12'700.00		10'556.73	180.00
6191	Werkhof	14'000.00		12'700.00		10'556.73	180.00
6191.3101.01	Verbrauchsmaterial Werkhof					428.95	
6191.3111.01	Anschaffung Maschinen, Geräte und Fahrzeugen	3'000.00					
6191.3130.01	Natel Leiter Werkhof	700.00		700.00		708.20	
6191.3151.02	Fahrzeuge	5'600.00		7'400.00		4'730.80	
6191.3300.20	Planm. Abschr. Fahrzeug II VV	4'700.00		4'600.00		4'688.78	
6191.4260.01	Rückerstattungen						180.00
62	Öffentlicher Verkehr	123'000.00		110'000.00		117'666.74	
629	Öffentlicher Verkehr	123'000.00		110'000.00		117'666.74	
6290	Öffentlicher Verkehr			4'000.00		5'895.24	
6290.3130.01	Generalabonnemente SBB			4'000.00		5'895.24	
6291	Gemeindeanteil Öffentlicher Verkehr	123'000.00		106'000.00		111'771.50	
6291.3631.01	Beiträge an Kantone und Konkordate	122'000.00		106'000.00		110'544.00	
6291.3631.02	Beitrag an Moonliner	1'000.00				1'227.50	

Anhang 1

Erfolgsrechnung Funktionale Gliederung

Konto	Erfolgsrechnung Funktionale Gliederung ER	Budget 2020		Budget 2019		Rechnung 2018	
		Aufwand	Ertrag	Aufwand	Ertrag	Aufwand	Ertrag
7	Umweltschutz und Raumordnung	275'700.00	229'100.00	318'200.00	266'100.00	299'281.15	255'199.67
	Netto Aufwand		46'600.00		52'100.00		44'081.48
72	Abwasserentsorgung	183'300.00	183'300.00	223'600.00	223'600.00	199'153.82	199'153.82
720	Abwasserentsorgung	183'300.00	183'300.00	223'600.00	223'600.00	199'153.82	199'153.82
7201	Abwasserentsorgung [Gemeindebetrieb]	183'300.00	183'300.00	223'600.00	223'600.00	199'153.82	199'153.82
7201.3010.01	Löhne Verwaltungspersonal	6'800.00					
7201.3050.01	AG-Beiträge AHV, IV, EO, ALV	400.00					
7201.3052.01	AG-Beiträge an Pensionskasse	100.00					
7201.3054.01	AG-Beiträge an Familienausgleichskasse	100.00					
7201.3120.02	Wasser, Energie	2'100.00		2'000.00		3'891.75	
7201.3130.02	Inkassospesen	500.00		400.00		404.40	
7201.3132.02	Nachführung Leitungskataster	2'000.00		3'000.00		1'994.45	
7201.3132.03	Gebühren, Honorare Dritter	6'500.00		3'000.00		4'400.25	
7201.3132.04	GEP-Massnahmen Liegenschaftsentwässerungen			3'300.00		20'243.25	
7201.3134.02	Gebäuderversicherung	200.00		300.00		2'025.95	
7201.3143.02	Unterhalt und Reparaturen der Anlagen	3'000.00		3'200.00		7'203.85	
7201.3170.01	Reisekosten und Spesen			300.00		468.40	
7201.3300.20	Plan. Abschr. übr. Tiefbauten VV SF Gemeindebetriebe	2'600.00		2'500.00		2'640.32	
7201.3510.10	Einlage in Spezialfinanzierung WE	38'300.00		73'000.00		40'802.00	
7201.3510.50	Einlage Anschlussgebühren WE	35'700.00		52'000.00		32'400.00	
7201.3612.01	Anteil Verteilkosten	1'000.00		600.00		600.00	
7201.3631.01	Fondsbeitrag an Kanton	25'000.00		22'000.00		25'546.40	
7201.3632.02	Betriebsbeitrag an ARA-Verband	59'000.00		58'000.00		55'374.75	
7201.4240.02	Benützungsgebühren		145'000.00		147'000.00		143'678.70
7201.4240.50	Anschlussgebühren		35'700.00		52'000.00		32'400.00
7201.4260.02	Rückerstattungen						191.55
7201.4510.10	Entnahme aus Spezialfinanzierung WE		2'600.00				22'883.57
7201.9010.20	Abschluss SF im EK, Ertragsüberschuss Abwasser					1'158.05	
7201.9011.20	Abschluss SF im EK, Aufwandüberschuss Abwasser				24'600.00		
73	Abfall	42'800.00	42'800.00	39'500.00	39'500.00	47'160.90	47'160.90
730	Abfall	42'800.00	42'800.00	39'500.00	39'500.00	47'160.90	47'160.90
7300	Tierkörperbeseitigung	4'800.00	4'800.00	4'500.00	4'500.00	4'728.15	4'728.15
7300.3632.01	Beitrag an regionale Tierkadaverbeseitigung	4'800.00		4'500.00		4'728.15	
7300.4612.91	Uebertrag Nettoaufwand an Abfallbeseitigung		4'800.00		4'500.00		4'728.15
7301	Abfall [Gemeindebetrieb]	38'000.00	38'000.00	35'000.00	35'000.00	42'432.75	42'432.75
7301.3101.03	Betriebs-, und Verbrauchsmaterial	700.00		700.00		602.75	
7301.3130.31	Transportkosten Abfall	18'700.00		20'000.00		18'666.00	
7301.3130.32	Abfallfonds	2'000.00		1'500.00		2'484.55	
7301.3130.33	Altglas, Blech, Alu	2'000.00		2'000.00		1'342.75	
7301.3130.34	Altöl	1'000.00		300.00		325.80	
7301.3130.35	Alteisen	500.00		300.00		231.55	
7301.3130.38	Sonderentsorgungen	500.00				12.00	
7301.3170.01	Reisekosten und Spesen			100.00			
7301.3612.01	Verrechneter Aufwand	5'000.00		5'000.00		5'328.15	
7301.4240.03	Gebührenertrag Haushalt		30'000.00		35'000.00		41'795.00
7301.4240.04	Gebührenertrag Kleingewerbe		3'500.00				
7301.4240.05	Gebührenertrag Übriges Gewerbe		3'500.00				
7301.4260.03	Rückerstattungen		1'000.00				637.75

Anhang 1

Erfolgsrechnung Funktionale Gliederung

Konto	Erfolgsrechnung Funktionale Gliederung ER	Budget 2020		Budget 2019		Rechnung 2018	
		Aufwand	Ertrag	Aufwand	Ertrag	Aufwand	Ertrag
7301.9010.30	Abschluss SF im EK, Ertragsüberschuss Abfall	7'600.00		5'100.00		13'439.20	
74	Verbauungen	14'000.00	3'000.00	15'000.00	3'000.00	17'397.65	4'682.10
741	Gewässerverbauungen	14'000.00	3'000.00	15'000.00	3'000.00	17'397.65	4'682.10
7410	Gewässerverbauungen	14'000.00	3'000.00	15'000.00	3'000.00	17'397.65	4'682.10
7410.3142.01	Unterhalt Seebach und Oenz	2'000.00		14'000.00		2'332.90	
7410.3142.03	Projekt "freie Oenz - Teil 2"			1'000.00		856.40	
7410.3142.04	Oenz; Unterhalt GUN 100303					14'208.35	
7410.3142.05	Oenz; Unterhalt GUN100617	12'000.00					
7410.4260.01	Rückerstattungen Gewässerschutz		3'000.00		3'000.00		4'682.10
75	Arten- und Landschaftsschutz	100.00		100.00		260.00	
750	Arten- und Landschaftsschutz	100.00		100.00		260.00	
7500	Arten- und Landschaftsschutz	100.00		100.00		260.00	
7500.3170.01	Reisekosten und Spesen					260.00	
7500.3636.01	Smaragd-Gebiet Oberaargau	100.00		100.00			
76	Bekämpfung von Umweltverschmutzung	500.00					
769	Bekämpfung von Umweltverschmutzung	500.00					
7690	Bekämpfung von Umweltverschmutzung	500.00					
7690.3632.01	Region Oberaargau; Energieberatung	500.00					
77	Übriger Umweltschutz	27'000.00		31'000.00		25'927.30	
771	Friedhof und Bestattung	25'000.00		27'000.00		25'827.30	
7710	Friedhof und Bestattung allgemein	25'000.00		27'000.00		25'827.30	
7710.3632.01	Beitrag an Gemeindeverband	25'000.00		27'000.00		25'827.30	
779	Umweltschutz	2'000.00		4'000.00		100.00	
7790	Umweltschutz			1'500.00		100.00	
7790.3130.01	Rauchgaskontrolle			1'500.00			
7790.3636.01	Smaragd Gebiet Oberaargau					100.00	
7792	Hundetoiletten	2'000.00		2'500.00			
7792.3119.01	Anschaffung Robidog			2'000.00			
7792.3140.01	Unterhalt Hundetoiletten	2'000.00		500.00			
79	Raumordnung	8'000.00		9'000.00		9'381.48	4'202.85
790	Raumordnung	8'000.00		9'000.00		9'381.48	4'202.85
7900	Raumordnung allgemein	2'000.00		1'000.00		1'709.48	4'202.85
7900.3300.30	Planmässige Abschreibungen Teilrevision Ortsplanung 2017//2018	1'700.00		1'000.00		1'709.48	
7900.3632.01	Region Oberaargau; Verkehr	300.00					
7900.4631.01	Kantonsbeiträge						4'202.85
7906	Regionale Planungsgruppen	6'000.00		8'000.00		7'672.00	
7906.3632.01	Beitrag an Regionalplanungsverband	6'000.00		8'000.00		7'672.00	

Anhang 1

Erfolgsrechnung Funktionale Gliederung

Konto	Erfolgsrechnung Funktionale Gliederung ER	Budget 2020		Budget 2019		Rechnung 2018	
		Aufwand	Ertrag	Aufwand	Ertrag	Aufwand	Ertrag
8	Volkswirtschaft	12'500.00	9'200.00	10'300.00	9'200.00	13'607.10	12'597.10
	Netto Aufwand		3'300.00		1'100.00		1'010.00
81	Landwirtschaft	1'300.00		1'100.00		1'010.00	
811	Verwaltung, Vollzug und Kontrolle	1'300.00		1'100.00		1'010.00	
8110	Verwaltung, Vollzug und Kontrolle	1'300.00		1'100.00		1'010.00	
8110.3170.01	Reisekosten und Spesen	1'100.00		1'100.00		1'010.00	
8110.3632.01	Rgion Oberaargau Landschaft/Natur	200.00					
82	Forstwirtschaft	9'200.00	9'200.00	9'200.00	9'200.00	12'597.10	12'597.10
820	Forstwirtschaft	9'200.00	9'200.00	9'200.00	9'200.00	12'597.10	12'597.10
8200	Forstwirtschaft	9'200.00	9'200.00	9'200.00	9'200.00	12'597.10	12'597.10
8200.3010.01	Lohn Holzernte	6'000.00		6'000.00		7'845.00	
8200.3050.01	AG-Beiträge AHV, IV, EO, ALV	500.00		500.00		647.35	
8200.3053.01	AG-Beiträge an Unfallversicherung	500.00		500.00			
8200.3100.01	Büro- und Verbrauchsmaterial	600.00		600.00		74.45	
8200.3170.01	Reisekosten und Spesen	500.00		500.00		482.00	
8200.4250.01	Verkaufserlös Holzverkauf		8'700.00		8'700.00		11'513.60
8200.4430.01	Pachtzinse		500.00		500.00		576.00
8200.4631.01	Beiträge des Kantons						507.50
8200.9010.10	Abschluss SF im EK Ertragsüberschuss Bürgerliches Armengut	1'100.00		1'100.00		3'548.30	
84	Tourismus	2'000.00					
840	Tourismus	2'000.00					
8406	Regionaler Tourismus	2'000.00					
8406.3632.01	Region Oberaargau; Tourismus	2'000.00					
9	Finanzen und Steuern	400'700.00	2'913'200.00	374'500.00	2'789'100.00	402'503.32	2'726'092.48
	Netto Ertrag	2'512'500.00		2'414'600.00		2'323'589.16	
91	Steuern	30'000.00	2'155'200.00	25'000.00	2'035'100.00	33'574.00	2'143'790.00
910	Steuern	30'000.00	2'155'200.00	25'000.00	2'035'100.00	33'574.00	2'143'790.00
9100	Allgemeine Gemeindesteuern	30'000.00	1'882'200.00	25'000.00	1'764'600.00	28'600.50	1'863'611.90
9100.3181.01	Forderungsverluste allgemeine Gemeindesteuern	30'000.00		25'000.00		28'600.50	
9100.4000.00	Einkommenssteuern		1'668'000.00		1'544'600.00		1'614'024.35
9100.4000.20	Nachsteuern und Bussen natürliche Personen		10'000.00		10'000.00		5'898.40
9100.4000.40	Aktive Steuerauscheidungen Einkommen		30'700.00		15'000.00		52'671.85
9100.4000.50	Passive Steuerauscheidungen Einkommen		-33'000.00		-25'000.00		-40'615.90
9100.4000.60	Pauschale Steueranrechnung natürliche Personen						-63.30
9100.4001.00	Vermögenssteuern		145'000.00		129'000.00		138'855.30
9100.4001.40	Aktive Steuerauscheidungen Vermögen		8'500.00		8'000.00		10'980.55
9100.4001.50	Passive Steuerauscheidungen Vermögen		-9'000.00		-6'000.00		-10'473.80
9100.4002.00	Quellensteuern		34'000.00		42'000.00		26'459.95
9100.4002.10	Quellensteuer aus BGSA						552.05
9100.4010.00	Gewinnsteuer				20'000.00		35'449.30

Anhang 1

Erfolgsrechnung Funktionale Gliederung

Konto	Erfolgsrechnung Funktionale Gliederung ER	Budget 2020		Budget 2019		Rechnung 2018	
		Aufwand	Ertrag	Aufwand	Ertrag	Aufwand	Ertrag
9100.4010.40	Aktive Steuerauscheidung Gewinnsteuern		22'000.00		20'000.00		20'148.50
9100.4011.00	Kapitalsteuer				1'000.00		182.15
9100.4011.40	Aktive Steuerauscheidungen Kapitalsteuern		500.00				501.35
9100.4019.00	Holdingsteuern						38.40
9100.4029.00	Eingang abgeschriebener Steuern		5'500.00		6'000.00		9'002.75
9101	Sondersteuern		45'000.00		45'000.00	4'555.90	67'250.60
9101.3181.01	Forderungsverluste Sondersteuern					4'555.90	
9101.4022.00	Grundstückgewinnsteuern		10'000.00		10'000.00		15'306.45
9101.4022.10	Sonderveranlagungen		35'000.00		35'000.00		51'944.15
9102	Liegenschaftssteuern		220'000.00		220'000.00	222.80	207'777.50
9102.3181.01	Forderungsverluste allgemeine Gemeindesteuern					222.80	
9102.4021.00	Liegenschaftssteuern		220'000.00		220'000.00		207'777.50
9103	Hundesteuern		8'000.00		5'500.00	194.80	5'150.00
9103.3130.01	Inkasso-Hundesteuern					194.80	
9103.4033.00	Hundetaxe		8'000.00		5'500.00		5'150.00
93	Finanz- und Lastenausgleich	212'000.00	368'500.00	210'000.00	395'000.00	208'900.00	415'391.00
930	Finanz- und Lastenausgleich	212'000.00	368'500.00	210'000.00	395'000.00	208'900.00	415'391.00
9300	Finanz- und Lastenausgleich	212'000.00	368'500.00	210'000.00	395'000.00	208'900.00	415'391.00
9300.3621.61	Lastenausgleichsbeiträge an Kanton Neue Aufgabenteilung	212'000.00		210'000.00		208'900.00	
9300.4621.50	Zuschuss Finanzausgleich Mindestausstattung		55'000.00		81'000.00		91'894.00
9300.4621.61	Anteil am sozio-demografischen Ausgleich des Kantons		33'500.00		41'000.00		36'804.00
9300.4622.70	Zuschuss Finanzausgleich Disparitätenabbau		280'000.00		273'000.00		286'693.00
96	Vermögens- und Schuldenverwaltung	103'700.00	309'500.00	84'500.00	151'400.00	105'002.50	166'491.90
961	Zinsen	23'800.00	184'300.00	5'300.00	10'400.00	7'225.80	16'459.35
9610	Zinsen	23'800.00	184'300.00	5'300.00	10'400.00	7'225.80	16'459.35
9610.3406.00	Verzinsung langfristige Finanzverbindlichkeiten	17'500.00					
9610.3409.90	Int.Verr.von kalk.Zinsen und Finanzaufw. Gemeindewerke	1'300.00		1'300.00		1'390.50	
9610.3499.01	Vergütungszinsen (NESKO)	5'000.00		4'000.00		5'835.30	
9610.4400.00	Zinsen flüssige Mittel		300.00		400.00		333.05
9610.4401.01	Verzugszinsen (NESKO)		9'000.00		10'000.00		8'850.45
9610.4402.00	Zinsen kurzfristige Finanzanlagen						75.85
9610.4407.01	Zinsen langfristige Finanzanlagen						7'200.00
9610.4940.00	Interne Verrechnung Zinsen		175'000.00				
963	Liegenschaften des Finanzvermögens	79'900.00	125'200.00	79'200.00	141'000.00	97'776.70	149'782.55
9630	Liegenschaften des Finanzvermögens	79'900.00	125'200.00	79'200.00	141'000.00	97'776.70	149'782.55
9630.3010.01	Lohn Abwart	700.00		700.00		679.70	
9630.3102.01	Inserate					150.80	
9630.3430.01	Baulicher Unterhalt Liegenschaften FV	30'000.00		30'000.00		43'590.70	
9630.3430.02	Wangenstrasse 30 Küchensanierung					2'185.00	
9630.3439.01	Strom, Abwasser, Wasser, Kehrichtgebühren Liegenschaften FV	17'000.00		17'000.00		16'908.55	

Anhang 1

Erfolgsrechnung Funktionale Gliederung

Konto	Erfolgsrechnung Funktionale Gliederung ER	Budget 2020		Budget 2019		Rechnung 2018	
		Aufwand	Ertrag	Aufwand	Ertrag	Aufwand	Ertrag
9630.3439.02	Versicherungsprämien	2'200.00		1'500.00		3'269.70	
9630.3893.01	Einlage in SF EK	30'000.00		30'000.00		30'992.25	
9630.4260.01	Rückerstattungen und Kostenbeteiligungen Dritter						226.85
9630.4430.01	Dorfstrasse 20, Wohnung Nord/Wright						9'050.00
9630.4430.02	Dorfstrasse 20, Wohnung Süd/Erard						9'050.00
9630.4430.03	Kreuzfeldweg 1, Lüthi/Zürcher						14'184.00
9630.4430.04	Kreuzfeldweg 1, Weber						15'103.00
9630.4430.05	Wursthüsli Egger						840.00
9630.4430.07	Wangenstrasse 30, 1.OG Wittwer						12'000.00
9630.4430.08	Wangenstrasse 30, 2.OG re Meister						10'040.00
9630.4430.09	Wangenstrasse 30, 2.OG li Zimmermann						9'600.00
9630.4430.12	Simsalabim, Wangenstrasse 30						2'500.00
9630.4430.13	Feuerwehrmagazin / Garage						7'275.00
9630.4430.14	Pachtzins						1'423.00
9630.4430.15	Lagerstrasse, Garage						600.00
9630.4430.16	Parkplätze Unterfeldweg						2'000.00
9630.4430.17	Parkplätze Schützenhaus Röthenbach						900.00
9630.4430.18	Tagesschule Aare-Oenz						10'800.00
9630.4430.19	Proberaum, Wangenstrasse 20						600.00
9630.4430.99	Mietzinseinnahmen		95'200.00		111'000.00		
9630.4893.01	Entnahme aus SF des EK		30'000.00		30'000.00		43'590.70
969	Finanzvermögen						250.00
9690	Finanzvermögen						250.00
9690.4440.01	Marktwertanpassung Wertschriften						250.00
99	Nicht aufgeteilte Posten	55'000.00	80'000.00	55'000.00	207'600.00	55'026.82	419.58
990	Nicht aufgeteilte Posten	55'000.00		55'000.00		55'026.82	
9901	Abschreibungen bisheriges VV (nicht aufteilbare Funktionen)	55'000.00		55'000.00		55'026.82	
9901.3300.90	Planm. Abschreibungen bisheriges Verwaltungsvermögen (11 Jahre)	55'000.00		55'000.00		55'026.82	
999	Abschluss		80'000.00		207'600.00		419.58
9990	Abschluss		80'000.00		207'600.00		419.58
9990.9001.00	Aufwandüberschuss		80'000.00		207'600.00		419.58
	Total	3'869'400.00	3'869'400.00	3'513'200.00	3'513'200.00	3'473'777.00	3'473'777.00
	Gesamttotal	3'869'400.00	3'869'400.00	3'513'200.00	3'513'200.00	3'473'777.00	3'473'777.00

Anhang 2

Investitionsrechnung Funktionale Gliederung

Konto	Investitionsrechnung Funktionale Gliederung IR	Budget 2020		Budget 2019		Rechnung 2018	
		Ausgaben	Einnahmen	Ausgaben	Einnahmen	Ausgaben	Einnahmen
0	Allgemeine Verwaltung					32'777.30	
02	Allgemeine Dienste					32'777.30	
029	Verwaltungsliegenschaften					32'777.30	
0290	Verwaltungsliegenschaften					32'777.30	
0290.5040.01	Heizungssanierung ZöN					32'777.30	
2	Bildung	3'500'000.00		40'000.00			
21	Obligatorische Schule	3'500'000.00		40'000.00			
217	Schulliegenschaften	3'500'000.00		40'000.00			
2170	Schulliegenschaften	3'500'000.00		40'000.00			
2170.5040.02	Schulhauserweiterung 2020	3'500'000.00		40'000.00			
3	Kultur, Sport und Freizeit, Kirche					287'038.55	287'038.55
33	Medien					287'038.55	287'038.55
332	Massenmedien					287'038.55	287'038.55
3321	Antennen- und Kabelanlagen [Gemeindebetrieb]					287'038.55	287'038.55
3321.5130.03	GA-Anlage; Umbau Glasfaserkabel 3. Etappe (Wanzwil)					193'338.25	
3321.5130.04	GA-Anlage; Umbau Glasfaserkabel 4. Etappe (Röthenbach)					2'046.00	
3321.5540.01	GA Buchsi AG; Aktienzeichnung					63'100.00	
3321.5900.00	Passivierte Einnahmen					28'554.30	
3321.6130.01	GA-Anlage; Umbau Glasfaserkabel						28'554.30
3321.6900.00	Aktivierete Ausgaben						258'484.25
7	Umweltschutz und Raumordnung					22'715.95	16'643.20
72	Abwasserentsorgung					16'643.20	16'643.20
720	Abwasserentsorgung					16'643.20	16'643.20
7201	Abwasserentsorgung [Gemeindebetrieb]					16'643.20	16'643.20
7201.5292.01	GEP-Massnahme Nr. 9 Jurastrasse, Wanzwil					16'643.20	
7201.6900.00	Aktivierete Ausgaben						16'643.20
79	Raumordnung					6'072.75	
790	Raumordnung					6'072.75	
7900	Raumordnung allgemein					6'072.75	
7900.5290.02	Ortsplanungsrevision					6'072.75	
9	Finanzen und Steuern						38'850.05
99	Nicht aufgeteilte Posten						38'850.05
999	Abschluss						38'850.05

Anhang 2

Investitionsrechnung Funktionale Gliederung

Konto	Investitionsrechnung Funktionale Gliederung IR	Budget 2020		Budget 2019		Rechnung 2018	
		Ausgaben	Einnahmen	Ausgaben	Einnahmen	Ausgaben	Einnahmen
9990 9990.6900.00	Abschluss						38'850.05
	Aktivierte Ausgaben						38'850.05
	Total	3'500'000.00		40'000.00		342'531.80	342'531.80
	Netto Aufwand		3'500'000.00		40'000.00		
	Gesamttotal	3'500'000.00	3'500'000.00	40'000.00	40'000.00	342'531.80	342'531.80